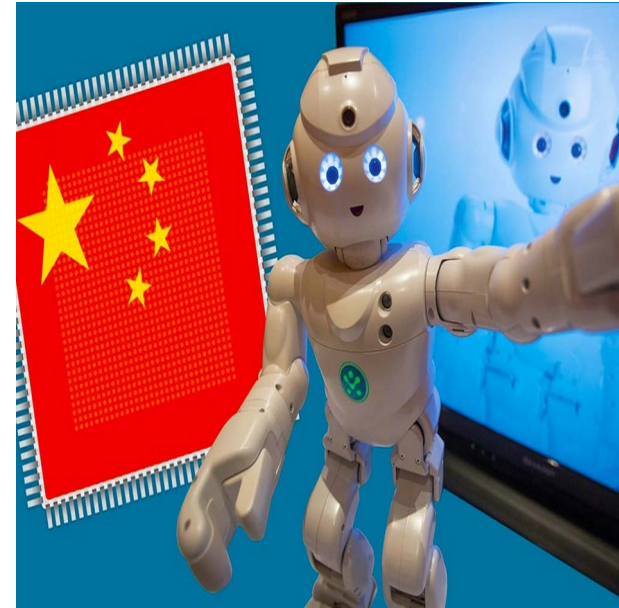


# 10.- Confrontación con China.



- China, el segundo país del mundo en población y la segunda economía mundial.
- Su economía que representa el 18% del total mundial, en crecimiento llega al 25%, siendo el motor mundial a nivel económico.
- Su desarrollo se inicia a finales de los años 70, con el socialismo de rasgos chinos, acelerando la transformación socialista, y aceptando el desarrollo capitalista en su interior con condiciones: aceptar la inversión extranjera en empresas mixtas con mayoría china y la transferencia tecnológica.
- En los años 80-90, China proporciona a la Globalización una enorme fuerza productiva barata, donde deslocalizar la producción con un gran mercado interno.



Robótica e Inteligencia Artificial  
China

# 10.- Confrontación con China.



- Desde el año 1978, el crecimiento de su PIB ha sido del 10% de promedio anual.
- En el 2013, China promueve la iniciativa “La Franja y la Ruta”, aceptando los principios de la carta de las NNUU relativos a la Coexistencia Pacífica, inicia las inversiones en infraestructura en base a acuerdos bilaterales y multilaterales como los BRICS, OCS, ASEAN.....
- Su extensión inicial se propuso en el dominio asiático hasta Europa, por el interior en ferrocarril y marítimo, a través del océano Índico. Con posterioridad se extendió a África y Latinoamérica.

# 10.- Confrontación con China.



Mapa de las bases yankees  
Que rodean las costas de China

- El peso específico de China, junto con su relación independiente con otros países, fuera de las redes de sumisión occidental, la convierten en una amenaza para la hegemonía de los USA.
- Constantes campañas de propaganda, tratan de desacreditar su poder político y exacerbar y amplificar sus conflictos internos.
- Estos intentos de desestabilizar China no son nuevos: la revolución de colores frustrada en los incidentes de la plaza de Tiananmén son prueba de ello, pero se han intensificado en los últimos años.

# 10.- Confrontación con China.



- Varios factores han propiciado cambios en la dirección política de China.
  - La desigualdad interior generada.
  - Grandes agentes del capitalismo chino aliado con fondos de inversión internacionales han generado intentos de condicionar al poder político.
  - Presión exterior para la desestabilización de China.
  - Alianzas militares entre los rivales de China: EEUU, RU, Japón y Australia.
  - Exacerbación del enfrentamiento entre India y China, más allá de los conflictos territoriales.

# 10.- Confrontación con China.



- Estos cambios se han visto reflejados en:
  - El reforzamiento del papel del Partido Comunista en la política del país.
  - La desdolarización progresiva de la economía.
  - Fortalecimiento del Ejército Popular.
  - La buena sintonía en sus relaciones con Rusia.
  - Acuerdos con esta última para el suministro de energía abundante y barata.
  - La protección mutua.
  - El liderazgo mundial en la transformación de las relaciones entre países.

# 10.- Confrontación con China.



- Desde 2014, Rusia y China mantienen una sólida asociación política, militar y económica que garantiza:
  - suministro de energía abundante, barata y no condicionada a presiones políticas
  - protección mutua estratégica: Rusia posee un arsenal nuclear equivalente al de la OTAN, 20 veces superior al de China. Esta suministra a Rusia tecnología solo disponible en los países occidentales. Rusia suministra a China tecnología aeroespacial y naval que tardaría décadas en adquirir por sí misma.
  - independencia en materia financiera, facilitando el intercambio comercial en divisas propias, con el desarrollo de medios de pago alternativos y la promoción de su uso por terceros países.
  - El liderazgo mundial en una transformación de las relaciones entre los países.